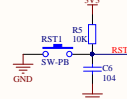


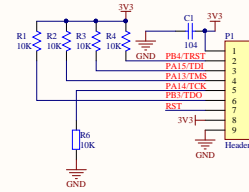
供电稳压供电



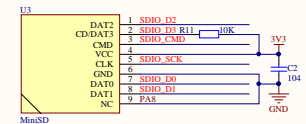
ISP串口下载程序接口



复位按键



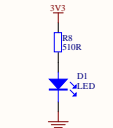
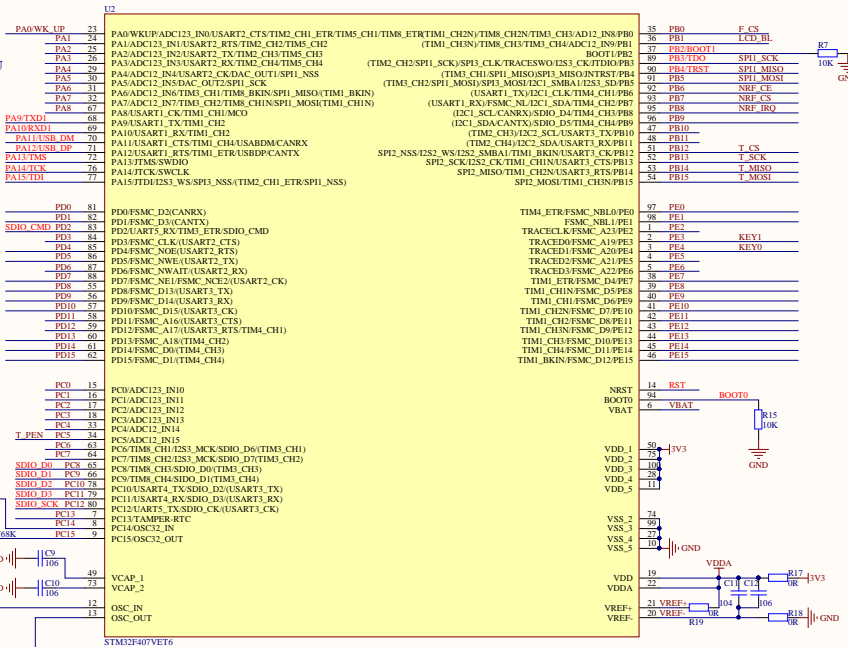
JTAG/SWD调试接口



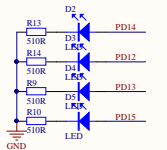
MiniSD

CPU简介

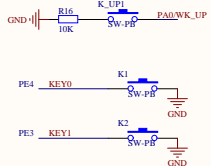
STM32F407VET6  
RAM: 196K FLASH: 512K  
内核: ARM 32位的Cortex-M3 CPU  
最高168MHz工作频率



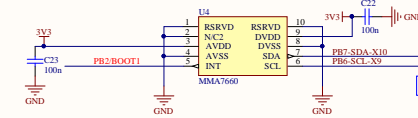
供电指示灯



LED指示灯



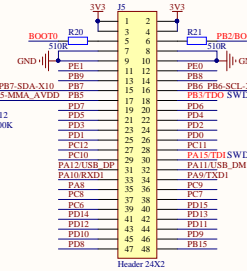
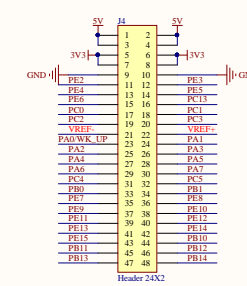
用户按键



BOOT0	BOOT1	启动方式
0	0	用户闪存
1	0	ISP下载模式
1	1	内部RAM

STM32工作模式已经默认接地，通过R7和R8接地正常工作，跳线帽不用插，如果需要其他工作模式可以以改换跳线帽插方式，板子默认都带跳线帽，跳线帽为了方便板子携带，默认插到闪存模式

STM32工作模式选择



STM32-USB Slave接口

预留IO接口

Title			
Size	Number	Revision	
A2			
Date:	2018/9/7	Sheet	of
File:	C:\Users\STM32\F4VE\SchDoc	Drawn By:	